

Kontaktinformationen

Swisshotel Zug ★★★★★



Chollerstr. 1a
6300 Zug
Schweiz

Telefon:
Fax:
Internet:

+41(0)41 747 28 28
+41(0)41 741 45 23
www.swisshotel-zug.ch

Email:

email@swisshotel-zug.ch

Ab:
Total Zimmer:
Ganzjährig offen:

140.00 CHF
50
Nein, beachten Sie unsere Saisonzeiten

Check-in: 11.00

Check-out: 11.00

Allgemeine Informationen

Hotelbeschreibung

Die Aussicht auf den Zugersee und die umliegenden Berge zählt zu den Vorzügen des familiengeführten Swisshotel, das Sie in 1 km Entfernung von der Gemeinde Cham und dem Stadtzentrum von Zug begrüßt. Freuen Sie sich auf die kostenfreie Nutzung von WLAN und Privatparkplätzen. Die Zimmer im Swisshotel Zug sind mit Kabel-TV, einer Minibar und einem Bad ausgestattet. Tee, Kaffee und Mineralwasser stehen kostenfrei zu Ihrer Verfügung. Lassen Sie sich im Restaurant Swissbistro regionale Speisen sowie Gerichte der Saison schmecken. Nach 200 m gelangen Sie zum Bahnhof Choller Müli. Die Autobahn A4 verläuft in 1 km Entfernung.

Für weitere Informationen besuchen Sie bitte unsere [homepage](#) oder getmyhotel.com

Hotel Typ

- Familienhotel/Kinder
- Geschäftshotel
- Stadthotel
- Ferienhotel
- Konferenz Hotel
- Tierfreundlich

Akzeptierte Zahlungsarten



Gesprochene Sprachen

Deutsch, English, Français, Italiano

Hotel Mahlzeiten

➤ Frühstück inbegriffen

Anreise

Karte



Für weitere Informationen besuchen Sie bitte unsere [homepage](#) oder ghix.com

mit dem Auto

Aus Richtung Luzern (Süden) Autobahn Richtung Zug A4 – Verzweigung Blegi in Richtung Zug auf die A4a auffahren - Ausfahrt "Zug Steinhausen Cham- Ost". Am Kreisell rechts Richtung Zug abbiegen und immer gerade aus fahren. Nach ca. 1 km sehen Sie links das Swisshotel Zug***. Aus Richtung Zürich (Norden) Westring Zürich Richtung "Gotthard Luzern Zug" (A4). An der Verzweigung "Blegi" Richtung "Chur Zug" auf die A4a auffahren - Ausfahrt "Zug, Steinhausen, Cham- Ost". Am Kreisell rechts Richtung Zug abbiegen und immer gerade aus fahren. Nach ca. 1 km sehen Sie links das Swisshotel Zug***.

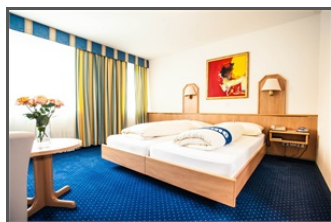
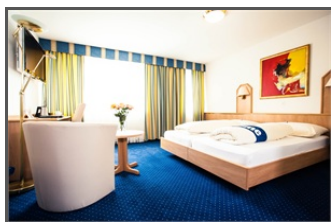
mit dem öffentlichen Verkehr

Vom Hauptbahnhof Zug aus nehmen Sie die S1 Richtung Luzern bis zur Haltestelle "Choller Müli" (2 Stationen, ca. 3 Minuten Fahrzeit).

SWISSHOTEL ZUG WÜNSCHT EINEN SCHÖNEN AUFENTHALT !

Swisshotel Zug • Chollerstr. 1a • 6300 Zug • Schweiz
Telefon: +41(0)41 747 28 28 • Email: email@swisshotel-zug.ch • www.swisshotel-zug.ch

powered by
ghix



Angebote

Hotel-Einrichtung

- › Bar
- › Business-Center
- › Cafeteria / Café
- › Direkter Telefoneingang
- › Haustiere erlaubt
- › Kabelloses LAN /WIFI
- › Lifte
- › Parkplatz
- › Tageszeitungen
- › Zimmerservice

- › Behinderten-Einrichtungen
- › Café / Bistro
- › Direkte Telefonwahl
- › Garage
- › Internet in Lobby
- › Konferenzen
- › Lounge
- › Restaurant
- › Wäsche-Service

Zimmer-Einrichtung

- › Bad
- › Badewanne oder Dusche
- › Fenster zum öffnen
- › Haartrockner
- › Kabel-/Satelliten TV
- › Minibar
- › Rauchmelder
- › Telefon
- › WC / Badezimmer

- › Bademantel
- › Fax
- › Fernseher
- › Internet Anschluss
- › Kaffeemaschine/Wasserkocher
- › Nichtraucher
- › Schreibtisch
- › Wake-up Service
- › WIFI

Entfernungen & Einrichtungen

Lage des Hotels

- › Altstadt, 2.5 Km, Zug (Historical center 14th/15th Century)
- › Ausstellungen, 1.5 Km, Zuger Messe/ Messegelände Stierenmarkt Zug
- › Autobahn, 1.5 Km, A4 a Exit Zug West
- › Bahnhof, 0.2 Km, Bahnhof Zug-Chollermüli (SBB-Stadtbahn S1)
- › Flughafen, 40 Km, Zurich International Airport
- › Hafen, 2 Km, Zug
- › ländliche Gegend, around Swisshotel Zug
- › öffentliche Verkehrsmittel, Bus Stop
- › Orts-Zentrum, 2 Km, Zug (inkl. Altstadt)
- › Radweg, around Swisshotel Zug
- › See, 0.4 Km, Lake of Zug
- › Sehenswürdigkeiten, 35 Km, Mount Titlis, Engelberg, Lucerne, Centralwitzerli.
- › Stadtgebiet, 2 Km, Zug
- › Vorort, 3 Km, Baar, Cham, Steinhausen, Hünenberg, Rotkreuz

Freizeitangebot

- › Angeln
- › Fahrradfahren, E-Bike Vermietungsstation im Hotel
- › Golf, Hünenberg Ennetsee
- › Kasino, Casino Lucerne
- › Massage
- › Mietwagen, major Car Rentals
- › Sauna, Fitness Park Zug
- › Schwimmbad, Fitness Park Zug
- › Strand, Zuger See, ca. 450 m vom Hotel weg
- › Tennisplatz, Tennisclub Zug 6 courts
- › Wandern

Bemerkungen

Beachten Sie bitte, dass das Restaurant am Wochenende und an Feiertagen geschlossen ist.

Für weitere Informationen besuchen Sie bitte unsere [homepage](#) oder [getmyhotel.com](#)

SWISSHOTEL ZUG WÜNSCHT EINEN SCHÖNEN AUFENTHALT !

Swisshotel Zug • Chollerstr. 1a • 6300 Zug • Schweiz
 Telefon: +41(0)41 747 28 28 • Email: email@swisshotel-zug.ch • www.swisshotel-zug.ch

powered by
