

Nuestra información de contacto

Swisshotel Zug ★★★★★



**Chollerstr. 1a
6300 Zug
Suiza**

Teléfono:
Fax:
Internet:

+41(0)41 747 28 28
+41(0)41 741 45 23
www.swisshotel-zug.ch

Email:

email@swisshotel-zug.ch

de:
No habitaciones:
Abierto todo el año:

140.00 CHF
50
No observe nuestras estaciones

Registrarse: 11.00

Echa un vistazo a: 11.00

Información general

Descripción del hotel

Este pequeño y elegante hotel gestionado por la familia Brunner está muy bien situado cerca de la autopista Zurich-Lucerna entre Cham y Zug. El hotel se beneficia de las bonitas vistas al lago de Zug y está cerca de las zonas comerciales e industriales más importantes de la ciudad. Cuenta con acceso inalámbrico a Internet. El hotel goza de una buena ubicación entre Zurich y Lucerna, o, a menor escala, entre Zug y Cham, y se puede acceder a él fácilmente por carretera. Ofrece bonitas vistas al lago de Zug y a las montañas. Las habitaciones para fumadores/no fumadores (con vistas parciales al lago) están totalmente equipadas con todo tipo de comodidades.

Para obtener más información, visite nuestro [inicio](#) o getmyhotel.com

Tipo de Hotel

- Alquiler de Vacaciones
- Hotel de conferencias
- Hotel familiar / niños
- Hotel de ciudad
- Hotel de negocios
- Se aceptan mascotas

Pagos Aceptados



Idiomas hablados

Deutsch, English, Français, Italiano

Hotel Las comidas

➤ Desayuno incluido

Como llegar

Mapa



Para obtener más información, visite nuestro [inicio](#) o ghix.com

en coche

Desde Lucerna (Sur) Tome la autopista A4 en dirección de Zug. En el "Blegi" bifurcación y seguir en dirección de Zug en el A4a. Tome la salida "Zug, Steinhausen, Cham-Ost" y gire a la derecha en la rotonda. Siga recto en la dirección de Zug y verá el Swisshotel Zug *** a mano izquierda después de aproximadamente 1 km. Desde Zúrich (norte) en dirección Westring "Gotthard-Luzern Zug" (A4). En el "Blegi" bifurcación y seguir en dirección de "Chur Zug" en el A4a. Tome la salida "Zug, Steinhausen, Cham-Ost" y gire a la derecha en la rotonda. Siga recto en la dirección de Zug y verá el Swisshotel Zug *** a mano izquierda después de aproximadamente 1 km.

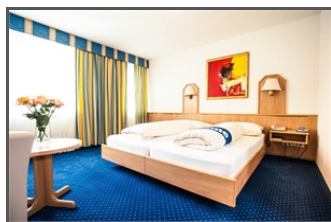
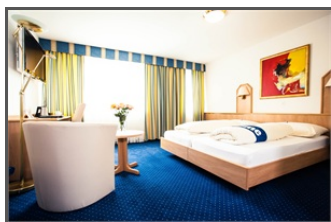
por parte del público

Desde la estación central, tomar el tren S1 a Lucerna para detener "Chollerhühi" (2 paradas, unos 3 minutos).

SWISSHOTEL ZUG LES DESEA UNA FELIZ ESTANCIA

Swisshotel Zug • Chollerstr. 1a • 6300 Zug • Suiza
Teléfono: +41(0)41 747 28 28 • Email: email@swisshotel-zug.ch • www.swisshotel-zug.ch

powered by
ghix



Instalaciones

Instalaciones del Hotel

- Ascensores
- Bar / Cafetería
- Cafetería / Cafetería
- Garage
- Internet en Lobby
- Lavandería
- Lounge
- Restaurante
- Servicio de habitaciones
- Teléfono directo exterior
- Bar
- Business center
- Conferencias
- Instalaciones para minusválidos
- Internet Inalambrico
- Los diarios
- Parking
- Se admiten animales
- Teléfono directo

Características de las habitaciones

- Albornoz
- Baño o ducha
- Conexión a Internet
- Fax
- Mesa de trabajo
- No fumador
- Secador de cabellos
- Teléfono
- WiFi
- Baño
- Café / tetera
- Detector de humo
- Lavabo / baño
- Mini Bar
- Satellite / TV por cable
- Servicio de despertador
- Televisión
- Windows para abrir

Distancias y Servicios

Ubicación del hotel

- aeropuerto, 40 km, Zurich International Airport
- afueras, 3 km, Baar, Cham, Steinhausen, Hünenberg, Rotkreuz
- autopista, 1.5 km, A4 a Exit Zug West
- Casco antiguo, 2.5 km, Zug (Historical center 14th/15th Century)
- centro de la ciudad, 2 km, Zug (inkl. Altstadt)
- curiosidades, 35 km, Mount Titlis, Engelberg, Lucerne, Centralswitzerl.
- Distrito de la ciudad, 2 km, Zug
- estación de tren, 0.2 km, Bahnhof Zug-Chollermüli (SBB-Stadtbahn S1)
- Feria de muestras, 1.5 km, Zuger Messe/ Messegelände Stierenmarkt Zug
- lago, 0.4 km, Lake of Zug
- pista bicicletas, around Swisshotel Zug
- Puerto, 2 km, Zug
- transporte publico, Bus Stop
- zona rural, around Swisshotel Zug

Servicios de Ocio

- Alquiler de coches, major Car Rentals
- Ciclismo, E-Bike Vermietungsstation im Hotel
- Golf, Hünenberg Ennetsee
- Piscina, Fitness Park Zug
- Pista de tenis descubierta, Tennisclub Zug 6 courts
- Playa, Zuger See, ca. 450 m vom Hotel weg
- Sauna, Fitness Park Zug
- Casino, Casino Lucerne
- Masaje
- Pesca
- Senderismo

Comentarios

Visite nuestro restaurante del hotel y déjese mimar. En el Swiss Bistro, le ofrecemos una regionales y de temporada y cocina y por supuesto los platos típicos suizos, como la Original Swiss fondue de queso. Comience con un generoso desayuno buffet...

Para obtener más información, visite nuestro [inicio](#) o [getmyhotel.com](#)

SWISSHOTEL ZUG LES DESEA UNA FELIZ ESTANCIA

Swisshotel Zug • Cholerstr. 1a • 6300 Zug • Suiza
Teléfono: +41(0)41 747 28 28 • Email: email@swisshotel-zug.ch • www.swisshotel-zug.ch

powered by
